

STÉPHANE LE CAM, créateur de West Modulaire

Il se spécialise dans la fabrication de bungalows personnalisés

Stéphane Le Cam, le jeune créateur de West Modulaire, affronte déjà sur le terrain les majors du secteur du modulaire. L'un des derniers succès qu'il vient de remporter face à sept concurrents dont le leader du marché hexagonal, est un beau projet de 265 mètres carrés à Saint-Etienne-de-Mer-Morte (Loire-Atlantique). Il s'agit de réaliser, pour le compte de la commune, la cantine et les sanitaires de l'école. Pour tirer son épingle du jeu, Stéphane Le Cam, 43 ans, qui a débuté sa carrière en tant que commercial pour une entreprise de bâtiments modulaires bretonne, a choisi de se différencier en apportant de «la valeur ajoutée» à ses modules. Et notamment dans les bardages qui sont proposés en bois, en imitation bois ou tôles colorées. «Nous faisons du sur-mesure et sommes spécialisés dans les projets personnalisés et évolutifs», souligne le dirigeant de West Modulaire. Nous ciblons en particulier le tertiaire, les bâtiments scolaires et les locaux sportifs.»

Fonctions intégrées

Doté d'un outil de production semi-industriel dans lequel toutes les fonctions sont intégrées (montage des panneaux, pose des menuiseries, des sanitaires, de l'électricité et des sols), le fabricant de



DAVID ADENAS/LE MONITEUR

bungalows installé entre Nantes et Châteaubriant présente l'avantage de pouvoir s'adapter aux petites commandes tout en comptant dans son portefeuille des grands comptes tels que la SNCF. De fait, 60% de son chiffre d'affaires proviennent de marchés publics et l'essentiel est réalisé sur le Grand Ouest (Bretagne, Pays de la Loire, Basse et Haute-Normandie). Toute la difficulté de Stéphane Le

Cam consiste aujourd'hui à gérer un carnet de commandes plein jusqu'à la fin de l'année, et surtout trouver du personnel adapté à son activité. «Je peine à recruter un plombier et un menuisier, car ils doivent être formés et polyvalents», admet le dirigeant. L'activité de West Modulaire a effectivement explosé dès le deuxième exercice clôturé sur un chiffre d'affaires de 1,34 million d'euros

et un résultat à l'équilibre. Cette année, la société sera bénéficiaire d'environ 3% pour un volume d'affaires proche de 1,65 million d'euros. Un an après avoir emménagé dans un nouvel ensemble industriel de 2400 mètres carrés, Stéphane Le Cam prépare une extension de 600 mètres carrés fin 2010, puis dans les trois ans, un agrandissement de 3500 mètres carrés.

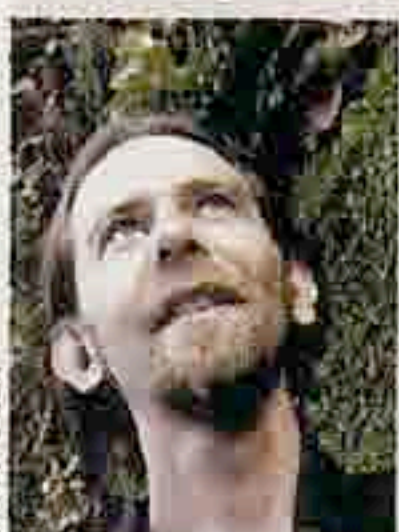
FABIENNE PROUX ■

L'ENTREPRISE

- ▶ **Date de création :** avril 2008.
- ▶ **Activité :** conception et fabrication de modulaires.
- ▶ **Statut :** SARL au capital de 70 000 euros détenu par Stéphane Le CAM (80%) et sa famille (20%).
- ▶ **Siège :** Puceul (Loire-Atlantique).
- ▶ **Chiffre d'affaires 2009 :** 1,34 million d'euros; prévisionnel 2010: 1,65 million.
- ▶ **Effectif :** 14 dont 4 CDD.
- ▶ **Site :** www.westmodulaire.com

Stéphane Le Cam :
« Nous ciblons en particulier le tertiaire, les bâtiments scolaires et les locaux sportifs. »

PAYSAGISME GREENWALL ESSAIME EN ITALIE



P. FAYOLLE

Greenwall, la PME alésienne créée par l'architecte Jean-François Daures (notre photo) en 2004 et spécialiste des murs végétaux, exporte son procédé en Italie. Elle a cédé une licence d'exploitation à la société milanaise de paysagisme Peverelli qui s'apprête à réaliser un mur végétal de 1 500 m² sur la façade d'un centre commercial. Greenwall (9 salariés, 1,2 million d'euros de chiffre d'affaires) cherche des partenaires en Grèce, Turquie, Allemagne, Grande-Bretagne, Pays-Bas et Belgique.

AUTO-ENTREPRENEURIAT LE LOGICIEL DE CIEL REÇOIT L'AGRÈMENT DE L'APCE

Face à la multiplication de sites internet destinés à informer et accompagner les jeunes auto-entrepreneurs (330 sites et blogs ont été recensés à ce jour), Hervé Novelli, secrétaire d'Etat en charge des PME, et l'Agence pour la création d'entreprise (APCE) ont mis en place un système d'agrément. Cet agrément vient d'être octroyé par «dérogação» au logiciel Ciel Auto-entrepreneur, seul outil à l'avoir reçu. A ce jour, 165 000 auto-entrepreneurs ont déjà téléchargé – gratuitement – cet outil sur le site internet de Ciel ou de l'APCE.

50%

des entreprises françaises

se sont vu demander par leurs clients des allongements de délais de paiement au cours des six derniers mois. Et elles sont 44% à avoir subi ce report de paiement de la part de leur client sans accord préalable. Une situation qui s'explique, selon Atradius, auteur du baromètre, par la détérioration de la conjoncture économique, associée à l'application de Bâle II.